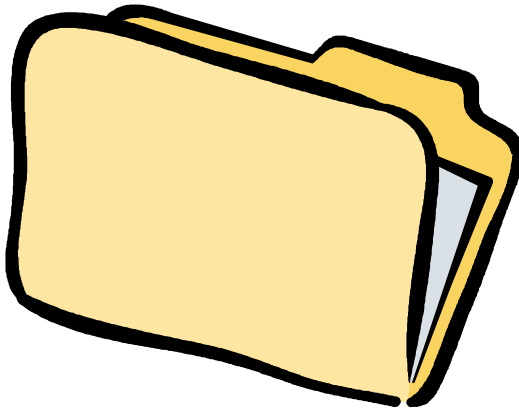


Gofal Cymdeithasol

**Sut y byddwn yn
defnyddio'r
wybodaeth amdanoch**



**Os dymunwch gael
yr wybodaeth hon
mewn print bras,
mewn Braille neu ar
dâp sain
 01267 228925**

Mae gwybodaeth ynglŷn â'r gwasanaethau a ddarperir
gan Gyngor Sir Caerfyrddin ar gael ar wefan y cyngor:
www.sirgar.gov.uk

SCH1/14/07/B

Rhagarweiniad

Darllenwch y daflen hon yn ofalus. Mae'n dweud wrthyach am y cofnodion yr ydym yn eu cadw ac yn eu defnyddio pan fyddwn yn darparu gwasanaeth ar eich cyfer. Mae'n egluro sut yr ydym yn defnyddio cofnodion, beth sydd gennych chi hawl i'w weld ai peidio.

Deddf Diogelu Data 1998

Mae'n rhaid i'r holl asiantaethau a chyrrff sy'n defnyddio gwybodaeth bersonol wrth eu gwaith fod wedi cofrestru o dan y Ddeddf Diogelu Data.

Mae'r Ddeddf yn rheoli beth y gallwn ei wneud â'r wybodaeth amdanoch, ac mae'n gofalu ein bod yn cadw'r wybodaeth yn ddiogel ac yn gyfrinachol bob amser.



Dim ond at y dibenion yr ydych wedi cytuno arnynt y byddwn yn defnyddio'r wybodaeth amdanoch.

Beth yw cofnodion?

Fel y rhan fwyaf o gyrff, mae'n rhaid inni gadw cofnodion er mwyn inni allu darparu gwasanaeth effeithiol ac effeithlon.

Rydym yn darparu amrywiaeth o wasanaethau i **bobl** ac yn cadw cofnod o bob un o'r achlysuron hyn.



Gall y cofnodion fod yn ffeiliau papur neu'n gofnodion electronig a gedwir ar gyfrifiadur. Gall y cofnodion gynnwys:

- Manylion sylfaenol amdanoch h.y. eich enw, cyfeiriad, eich dyddiad geni ac ati.
- Manylion am y gwasanaeth(au) a ddarperir ar eich cyfer.
- Cofnodion o'r penderfyniadau a **wnaed** am y gwasanaeth(au) a ddarperir ar eich cyfer.
- Os ydych yn rhedeg **busnes**, manylion am y busnes hwnnw.
- Gwybodaeth berthnasol gan bobl neu gyrff eraill y mae ei hangen arnom i'n helpu i ddarparu **gwasanaeth** ar eich cyfer.

Ble cedwir yr wybodaeth?

Fel rheol, cedwir yr wybodaeth yn un o swyddfeydd yr adain sy'n darparu'r gwasanaeth ar eich cyfer. Mae'r holl wybodaeth a gedwir yn gyfrinachol, a dim ond y staff sy'n ymwneud â darparu'r gwasanaeth ar eich cyfer fydd yn cael defnyddio'r ffeil.

Mae cofnodion electronig yn cael eu cadw ar systemau cyfrifiadurol diogel, a dim ond aelodau o'r staff a awdurdodwyd i wneud hynny fydd yn cael ei cynhyrchu.



Am ba hyd y bydd cofnodion yn cael eu cadw?

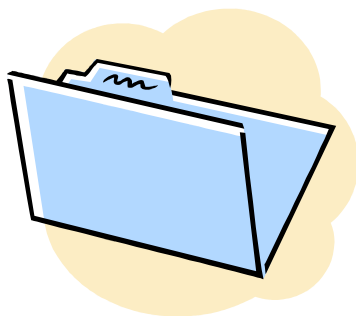


Ni fydd cofnodion yn cael eu cadw am gyfnod fwy na sy'n rhaid. Mae cyfnod cadw cymeradwy ar gyfer pob math ar gofnod.

Cyrchu eich cofnodion

Dymunwn weithio gyda chi yn y modd mwyaf agored sy'n bosibl, gan rannu gwybodaeth.

Efallai y bydd amgylchiadau pan fydd yn rhaid ichi gael gweld yr wybodaeth yr ydym yn ei chadw **amdanoch**. Os digwydd hyn, cysylltwch â'r adran berthnasol; nodir eu manylion ar gefn y **daflen** hon.



Mae gennych hawl i weld yr wybodaeth yn eich cofnod, ac eithiro:

- Gwybodaeth sy'n enwi **rhywun** arall, oni bai fod yr un dan sylw wedi cytuno ichi weld yr wybodaeth.
- Gwybodaeth sy'n debygol o beri perygl i chi, neu rywun arall, gael niwed meddyliol neu gorfforol difrifol.
- Gwybodaeth a fyddai'n ei gwneud yn anodd un ai atal troseddu neu ddiogelu rhywun rhag trosedd, neu erlyn troseddwr.
- Gwybodaeth benodol sy'n ymwneud ag achosion cyfreithol.

I ofalu bod eich cofnodion yn cael eu cadw'n ddiogel, efallai y byddwn yn gofyn ichi ddangos prawf o bwy ydych er mwyn inni fod yn fodlon mai chi yw'r unigolyn a nodir yn y cofnodion.

Cyfrinachedd

Mae llawer o'r wybodaeth yr ydych yn ei rhannu â ni neu a ddarperir gan eraill ar eich rhan, yn wybodaeth bersonol..

Rydym yn parchu hyn, ac yn gofalu ei **bodyn** cael ei chadw'n gyfrinachol, ac yn aros yn breifat, ac fel rheol, ni fydd yn cael ei dangos i neb y tu allan i'r adran (gan gynnwys aelodau eraill eich teulu) heb ichi wybod am hynnu i **ganistau**.



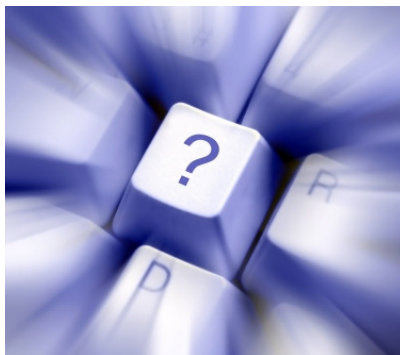
Ar adegau, efallai y cawn geisiadau gan weithwyr proffesiynol eraill am rannu gwybodaeth â hwy. Fodd bynnag, fel rheol, dim ond ar ôl ichi wybod am hynny a'i ganiatáu y byddai'r wybodaeth yn cael ei datgelu.

Bydd adegau, pan fydd yn ofynnol dan y gyfraith inni ddatgelu gwybodaeth heb eich caniatâd, er enghraifft:

- Datgelu i'r heddlu neu i'r Llysoedd wybodaeth sy'n ymwneud â materion cyfreithiol neu droseddol difrifol.
- i osgoi niwed difrifol i chi neu i eraill.

Beth os wyf yn credu bod yr wybodaeth sydd gennych amdanaf yn anghywir?

Os ydych yn credu bod unrhyw wybodaeth a gedwir amdanoch yn eich ffeil yn anghywir, dylech roi gwybod i'r adran yn ysgrifenedig, gan roi manylion penodol ynghylch yr hyn sy'n anghywir.



Os yw'r ymholiad yn un syml, cewch ateb cyn gynted ag y bo modd. Os yw'n ymholiad cymhleth neu os oes angen rhagor o ymchwilio, gall gymryd hyd at 40 niwrnod ichi gael ateb. Os byddwn yn cytuno bod yr wybodaeth yn anghywir, fe wnawn ei chywiro. Os byddwn yn anghytuno, byddwn yn nodi yn eich ffeil eich bod chi'n anghytuno â pheth o'r wybodaeth a gofnodwyd.

Os byddwch, bryd hynny, yn dymuno mynd â'r mater ymhellach, gellwch gysylltu â'r Comisiynydd Gwybodaeth i asesu a dorrwyd Deddf Diogelu Data 1998.

Manylion Cyswllt ar gyfer Ymholiadau'n Ymwneud â Mynediad at Wybodaeth.

Yr adran Gwasanaethau Gofal Cymdeithasol i Oedolion

Cyngor Sir Caerfyrddin Council
3 Heol Spilman
Caerfyrddin
SA31 1LE

Ffôn: 01267 228915

Ffacs: 01267 228908

E-bost:: socialcare@carmarthenshire.gov.uk

Yr adran Addysg a Gwasanaethau Plant

Cyngor Sir Caerfyrddin
3 Heol Spilman
Caerfyrddin
SA31 1LE

Ffôn: 01267 228771

Facs: 01267 228908

E-mail: childrensocialcare@carmarthenshire.gov.uk

Swyddfa'r Comisiynydd Gwybodaeth

Comisiynydd Gwybodaeth – Cymru
Adeiladau Cambrian
Sgwâr Mount Stuart
Caerdydd
CF10 5FL

Ffôn: 02920 448044

Fax: 02920 448045

E-bost: wales@ico.gsi.gov.uk